



*Ли Вест*

# **МАРКЕТИНГ-ПЛАН КОРПОРАЦИИ «ЛИ ВЕСТ»**

2

## НАЧАЛО БИЗНЕСА

- 4 Партнер
- 5 Баллы

## ИСТОЧНИКИ ДОХОДА

- 7 Личный Объем
- 8 Активность
- 9 Активность+
- 10 Структурный Объем
- 11 Бонус Наставника
- 12 Поколение
- 13 Авторский Гонорар
- 14 Лидерский Бонус

## КАРЬЕРНАЯ ЛЕСТНИЦА ПАРТНЕРА

- 16 Квалификация Партнера
- 18 Программа «Карьера»

## ИГРОВЫЕ ПРОМО И ПРЕМИАЛЬНЫЕ ПРОГРАММЫ

- 20 Моя команда
- 21 Звездный Бонус
- 22 Знаки престижа «Амбассадор "Ли Вест"»
- 23 Знак престижа «Лучший наставник»

## МОДЕЛЬ УСПЕШНОГО ПРЕДПРИНИМАТЕЛЬСТВА

- 24 Как стартовать в бизнесе?

## ПРОГРАММА ЛОЯЛЬНОСТИ ДЛЯ КЛИЕНТОВ

- 26 Программа Лояльности для Клиентов

## СТРУКТУРНЫЙ БАЛАНС

- 28 Структурный баланс

## КОМПРЕССИЯ

- 30 Простая компрессия

## МАРКЕТИНГ-ПЛАН «ЛИ ВЕСТ»

### ЛИЧНЫЙ ОБЪЕМ

 30 ББ / 30+ ББ   
**25% / 35%**

**20%**

#### БОНУС НАСТАВНИКА

С ОБЪЕМА АКТИВНЫХ ПАРТНЕРОВ  
I ПОКОЛЕНИЯ В БАЛЛАХ



#### АВТОРСКИЙ ГОНОРАР

с ЛО Партнеров и Клиентов созданной структуры

I пок.	II пок.	III пок.	IV пок.	V пок.
20%	10%	8%	7%	6%



#### ЛИДЕРСКИЙ БОНУС

**1-9%**

с ЛО Партнеров и Клиентов  
с VI поколения и ниже  
без ограничений



## ПАРТНЕР

Чтобы стать Партнером «Ли Вест», необходимо заполнить «Партнерский Договор» в офисе корпорации или на сайте [www.liwest.ru](http://www.liwest.ru).

Партнеры имеют право на вознаграждение по Маркетинг-плану при условии выполнения активности.

## АКТИВАЦИЯ ПАРТНЕРСКОГО ДОГОВОРА

«Партнерский Договор» активируется при выполнении объема, равного 30 баллам.

### Важно!

При подписании договора в ИСЦ «Ли Вест»: для активации Договора необходимо выполнить объем 30 баллов в месяц регистрации.

При онлайн-регистрации: объем 30 баллов необходимо выполнить в первый или во второй месяц с момента регистрации.

При невыполнении условий активации Договор аннулируется.





## ЕДИНАЯ ЦЕНА ДЛЯ ПАРТНЕРОВ И КЛИЕНТОВ

Партнеры и Клиенты приобретают продукцию по единому прайс-листу со скидкой 28 % от розничной цены, установленной компанией на всей территории присутствия, а также имеют возможность зарабатывать на продажах продукции по розничной цене до 40 %. Цены для Партнеров и Клиентов отражены в «Личном кабинете» на сайте корпорации [www.livest.ru](http://www.livest.ru).

## БАЛЛЫ

Каждый продукт имеет не только цену, но и балловое наполнение. Баллы начисляются за покупку продукции «Ли Вест» (см. прайс-лист).



РОЗНИЧНАЯ ЦЕНА*	- 28 % =	ЕДИНАЯ ЦЕНА	БАЛЛЫ
1748,6 Р		1 249 Р	8,92

\* Розничная цена — это цена продукции, обозначенная на сайте корпорации [www.livest.ru](http://www.livest.ru).

Продажа продукции по розничной цене осуществляется Потребителям, которые не имеют Соглашения с корпорацией или карты Клиента. От розничной цены предоставляется скидка — 28 % при оформлении Партнерского Соглашения с корпорацией или карты Клиента.



## ИСТОЧНИКИ ДОХОДА ПАРТНЕРА КОРПОРАЦИИ «ЛИ ВЕСТ»

ВОЗНАГРАЖДЕНИЕ  
ЗА ЛИЧНЫЕ  
ПОКУПКИ



до 35 %

ВОЗНАГРАЖДЕНИЕ  
ЗА АКТИВНУЮ РАБОТУ  
С I ПОКОЛЕНИЕМ



до 40 %

ВОЗНАГРАЖДЕНИЕ  
ЗА СТРУКТУРНЫЙ  
ОБЪЕМ И РАЗВИТИЕ СЕТИ



до 20 %

ИГРОВЫЕ ПРОМО  
И ПРЕМИАЛЬНЫЕ  
ПРОГРАММЫ



до 750 000 ₽

Вознаграждение Партнера рассчитывается в % от баллового товарооборота его структуры и выражается в условных единицах. Стоимость 1 у. е. = 55 ₽. Чем больше структура, тем больше доход.



## ЛИЧНЫЙ ОБЪЕМ (ЛО)

ЛИЧНЫЙ ОБЪЕМ — это объем продукции, которую вы покупаете сами.  
Обязательный минимальный Личный Объем в течение месяца — не менее 30 баллов.

**ЛО 30 баллов** —  
необходимое условие  
ежемесячной активност  
и для получения бо  
нусов от корпорации за  
ваш товарооборот.



**30**

баллов



30

## АКТИВНОСТЬ

Компания начислит вам **25 %**  
от минимального Личного Объема  
30 баллов.

- Пользуйтесь продукцией компании.
- Выполните активность в текущем месяце.
- Получите на свой счет **25 %** от объема личных покупок.

Активность позволяет зарабатывать  
даже без собственной структуры,  
просто покупая любимые продукты!

**ПОКУПАЙ И ЗАРАБАТЫВАЙ!**







## АКТИВНОСТЬ +

Увеличьте личную активность в текущем месяце и получайте еще больший доход.

Компания начислит вам **35 %** от объема, превышающего минимальный Личный Объем.

**Активность +** позволяет увеличить доход. Покупая любимую продукцию для себя, вы зарабатываете.

**БОЛЬШЕ ПОКУПОК — БОЛЬШЕ ДОХОД!**

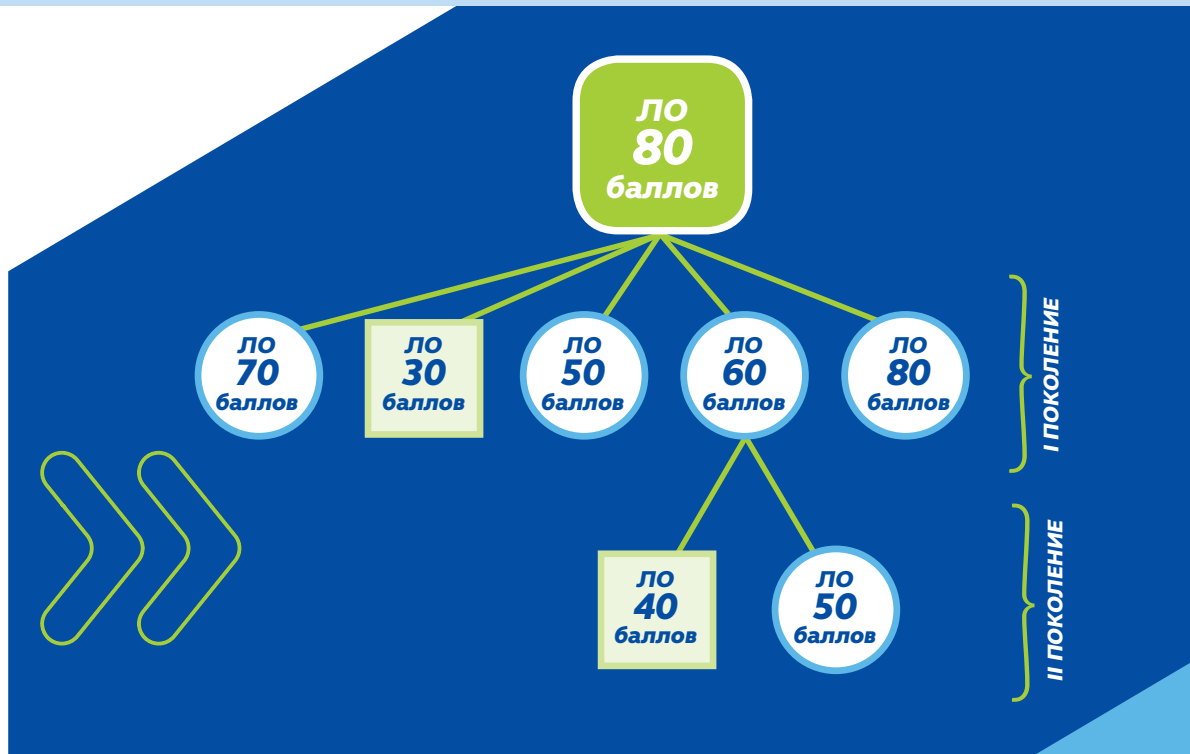


Каждый человек, которого вы приглашаете в корпорацию, входит в вашу структуру: он — ваш Партнер или Клиент, вы — его Наставник (Спонсор). Чем больше ваша структура, чем больший товарооборот она делает, тем выше ваш бонус.



## СТРУКТУРНЫЙ ОБЪЕМ (СО)

Это сумма ЛО Партнеров и Клиентов во всех поколениях вашей структуры, включая ваш ЛО.





## БОНУС НАСТАВНИКА

Получайте **20 %** за весь ЛО Партнеров вашей первой линии при выполнении ими обязательного минимального ЛО.

- Приглашайте новых Партнеров.
- Передавайте им знания, навыки и обучайте бизнесу с «Ли Вест».
- Помогайте развиваться действующим Партнерам.
- Получайте доход от ЛО своих активных Партнеров первой линии.

**Важно!** Простая компрессия при расчете Бонуса Наставника не применяется.





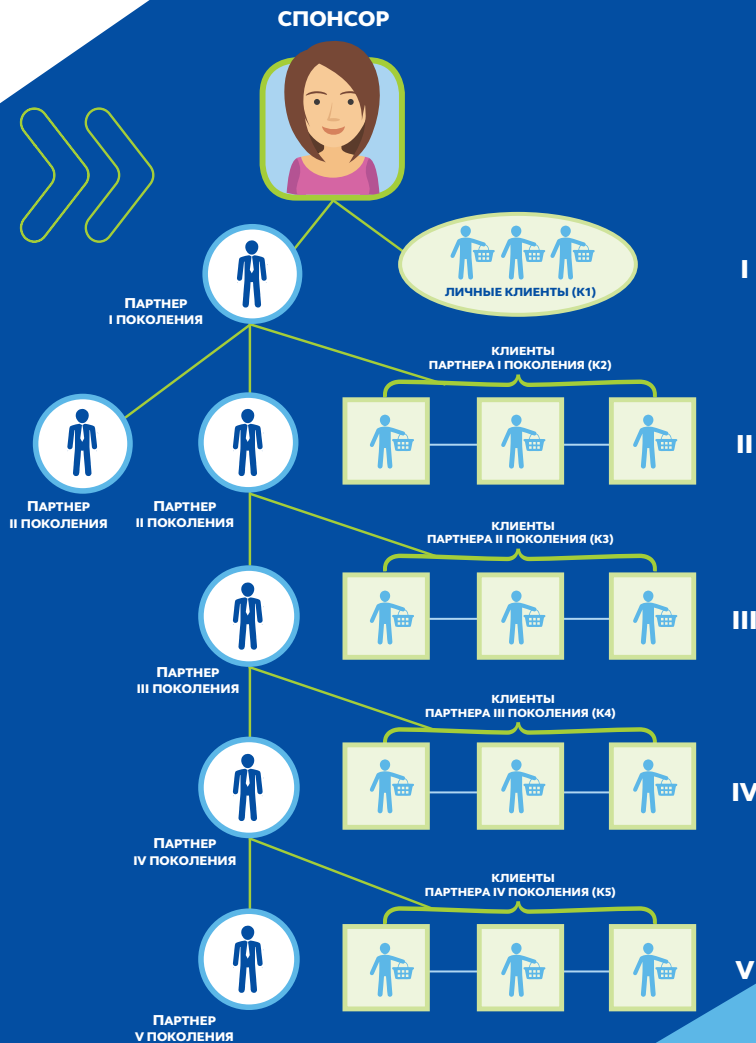
## ПОКОЛЕНИЕ

Это положение, которое занимают Партнеры или Клиенты в вашей структуре.



Если в течение 3-х месяцев подряд ваш ЛО меньше 30 баллов, то по результатам третьего месяца ваша структура переходит под вышестоящего активного Спонсора.

Если в течение 12 месяцев ЛО = 0 баллов, то по результатам двенадцатого месяца «Партнерский Договор» аннулируется.





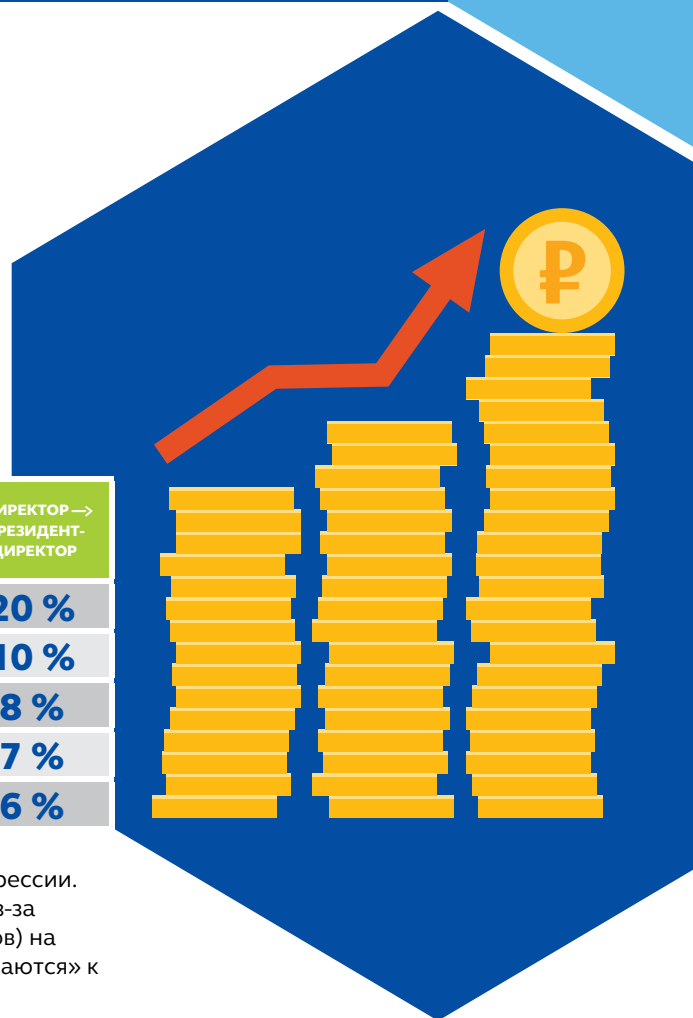
## АВТОРСКИЙ ГОНОРАР

ВСЕ ТОЛЬКО НАЧИНАЕТСЯ!

Авторский Гонорар — начисляется за весь ЛО покупок Личных Клиентов, Партнеров и Клиентов вашей структуры с I по V поколение в соответствии с вашей квалификацией по итогам текущего месяца.

ВЫПЛАТЫ ЗА СУММАРНЫЕ ЛО ПАРТНЕРОВ I-V ПОКОЛЕНИЙ	КОНСУЛЬТАНТ	СТАРШИЙ КОНСУЛЬТАНТ	МАСТЕР	МЕНЕДЖЕР	ДИРЕКТОР → ПРЕЗИДЕНТ- ДИРЕКТОР
I ПОКОЛЕНИЕ	20 %	20 %	20 %	20 %	20 %
II ПОКОЛЕНИЕ		10 %	10 %	10 %	10 %
III ПОКОЛЕНИЕ			8 %	8 %	8 %
IV ПОКОЛЕНИЕ				7 %	7 %
V ПОКОЛЕНИЕ					6 %

Расчет бонуса по Авторскому Гонорару происходит с учетом простой компрессии. Простая компрессия — это механизм сжатия поколений вашей структуры из-за невыполнения минимального Личного Объема Партнерами (ЛО < 30 баллов) на момент расчета бонусов. Личные Объемы Партнеров и Клиентов «подтягиваются» к вышестоящему активному Спонсору.





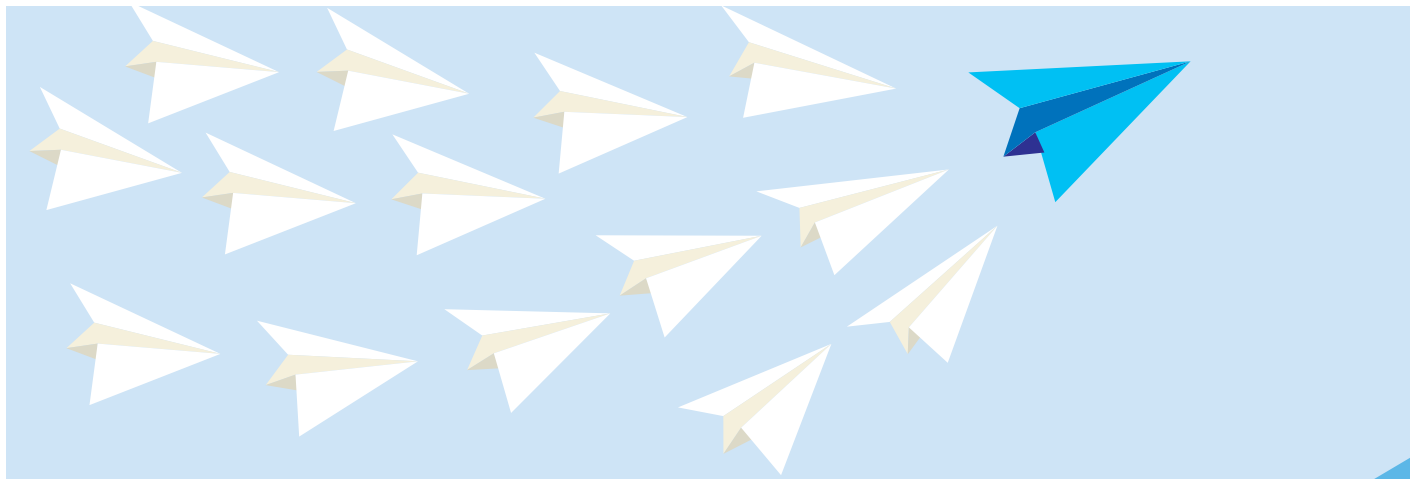
## ЛИДЕРСКИЙ БОНУС

НАЧИСЛЯЕТСЯ С КВАЛИФИКАЦИИ «ДИРЕКТОР» И ВЫШЕ


Получайте от **1** до **9 %** за ЛЮ Партнеров и Клиентов с VI поколения и ниже **БЕЗ ОГРАНИЧЕНИЙ!**

**ВАЖНО: чем выше ваша Директорская квалификация, тем больший процент вы получаете с вашей структуры с VI поколения и ниже.**

Процент выплат начисляется с учетом вычета процента, положенного нижестоящему по структуре Директору. Если в вашей структуре есть Директор равной с вами квалификации или выше, то вы с его структуры вознаграждение по Лидерскому Бонусу не получаете.



ВЫПЛАТЫ ЛИДЕРУ ЗА ЛО ПАРТНЕРОВ И КЛИЕНТОВ С VI ПОКОЛЕНИЯ И НИЖЕ

	ДИРЕКТОР	СЕРЕБРЯНЫЙ ДИРЕКТОР	ЗОЛОТОЙ ДИРЕКТОР	ПЛАТИНОВЫЙ ДИРЕКТОР	БРИЛЛИАНТОВЫЙ ДИРЕКТОР 1-ГО УРОВНЯ	БРИЛЛИАНТОВЫЙ ДИРЕКТОР 2-ГО УРОВНЯ	БРИЛЛИАНТОВЫЙ ДИРЕКТОР 3-ГО УРОВНЯ	БРИЛЛИАНТОВЫЙ ДИРЕКТОР 4-ГО УРОВНЯ	ПРЕЗИДЕНТ-ДИРЕКТОР
<b>% ВЫПЛАТ С ВЕТК БЕЗ ДИРЕКТОРОВ</b> 	<b>1 %</b>	<b>2 %</b>	<b>3 %</b>	<b>4 %</b>	<b>5 %</b>	<b>6 %</b>	<b>7 %</b>	<b>8 %</b>	<b>9 %</b>
ДИРЕКТОР		<b>1 %</b>	<b>2 %</b>	<b>3 %</b>	<b>4 %</b>	<b>5 %</b>	<b>6 %</b>	<b>7 %</b>	<b>8 %</b>
СЕРЕБРЯНЫЙ ДИРЕКТОР			<b>1 %</b>	<b>2 %</b>	<b>3 %</b>	<b>4 %</b>	<b>5 %</b>	<b>6 %</b>	<b>7 %</b>
ЗОЛОТОЙ ДИРЕКТОР				<b>1 %</b>	<b>2 %</b>	<b>3 %</b>	<b>4 %</b>	<b>5 %</b>	<b>6 %</b>
ПЛАТИНОВЫЙ ДИРЕКТОР					<b>1 %</b>	<b>2 %</b>	<b>3 %</b>	<b>4 %</b>	<b>5 %</b>
БРИЛЛИАНТОВЫЙ ДИРЕКТОР 1-ГО УРОВНЯ						<b>1 %</b>	<b>2 %</b>	<b>3 %</b>	<b>4 %</b>
БРИЛЛИАНТОВЫЙ ДИРЕКТОР 2-ГО УРОВНЯ							<b>1 %</b>	<b>2 %</b>	<b>3 %</b>
БРИЛЛИАНТОВЫЙ ДИРЕКТОР 3-ГО УРОВНЯ								<b>1 %</b>	<b>2 %</b>
БРИЛЛИАНТОВЫЙ ДИРЕКТОР 4-ГО УРОВНЯ									<b>1 %</b>

Например, Партнер 1 имеет квалификацию «Бриллиантовый Директор 3-го уровня», под ним есть Платиновый Директор — Партнер 2. Партнер 2 получит со своего VI поколения и ниже 4 % вознаграждения, а Партнер 1 получит с VI поколения и ниже структуры Партнера 2:  $7\% - 4\% = 3\%$ .



Развитие вашей карьеры — это высокий доход и великолепные награды за ваши достижения.



## КВАЛИФИКАЦИЯ ПАРТНЕРА

В зависимости от качества вашей структуры, объема товарооборота вам присваивается определенная квалификация. Чем выше ступень карьерной лестницы, тем больше вознаграждений вы получаете. Перед вами открываются новые возможности.

### ВХОД В КВАЛИФИКАЦИЮ

Зависит от квалификации  
Партнеров вашего  
I поколения  
и Структурного  
Объема.



### ПОДТВЕРЖДЕНИЕ КВАЛИФИКАЦИИ

Происходит  
по правилам входа или  
по Структурному Объему  
(на 2-3 месяц, см. стр. 18).

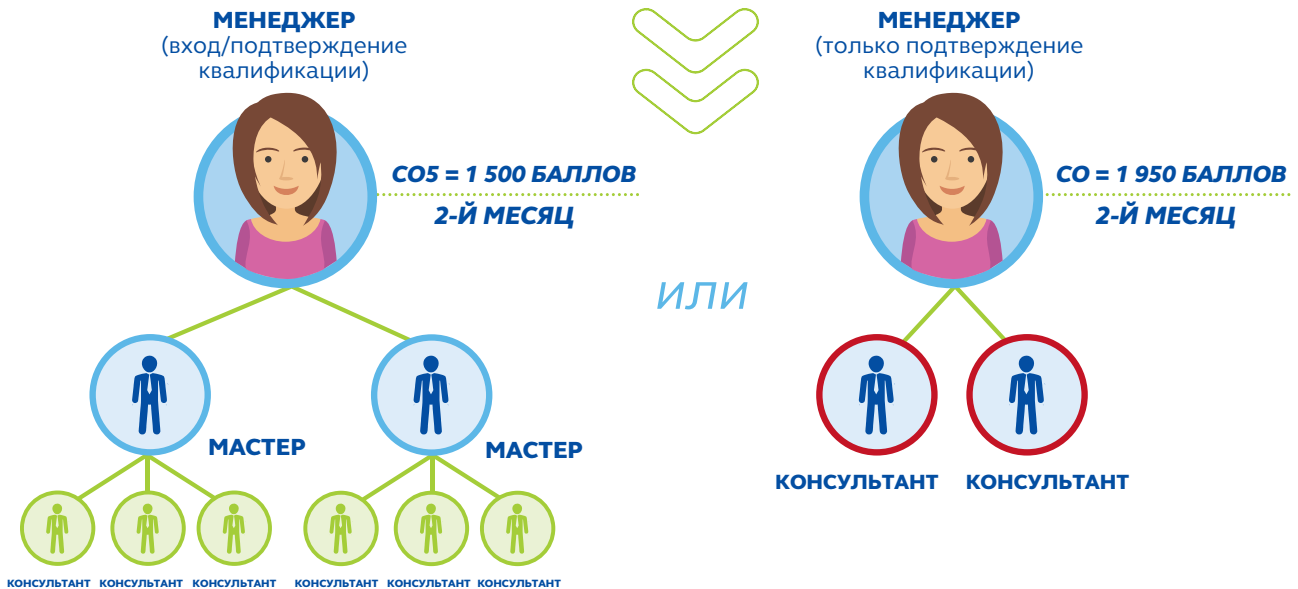


**ПРИМЕР:**

Чтобы получить квалификацию «Менеджер», дистрибьютор должен выполнять условия квалификации не менее 2-х месяцев подряд (1-й месяц – вход в квалификацию, 2-й месяц — подтверждение квалификации).

Партнер **ВХОДИТ** в квалификацию «Менеджер», если имеет в I поколении своей структуры двух Партнеров со статусом «Мастер». При этом Структурный Объем равен или больше 1 500 баллов в пределах пяти поколений (CO5 = 1 500 баллов).












Партнер **ПОДТВЕРЖДАЕТ** текущую квалификацию «Менеджер», либо по условиям входа, либо по условиям подтверждения квалификации: имеет Общий Структурный Объем 1 950 баллов (CO = 1 950 баллов). При этом квалификация Партнеров I поколения не учитывается.





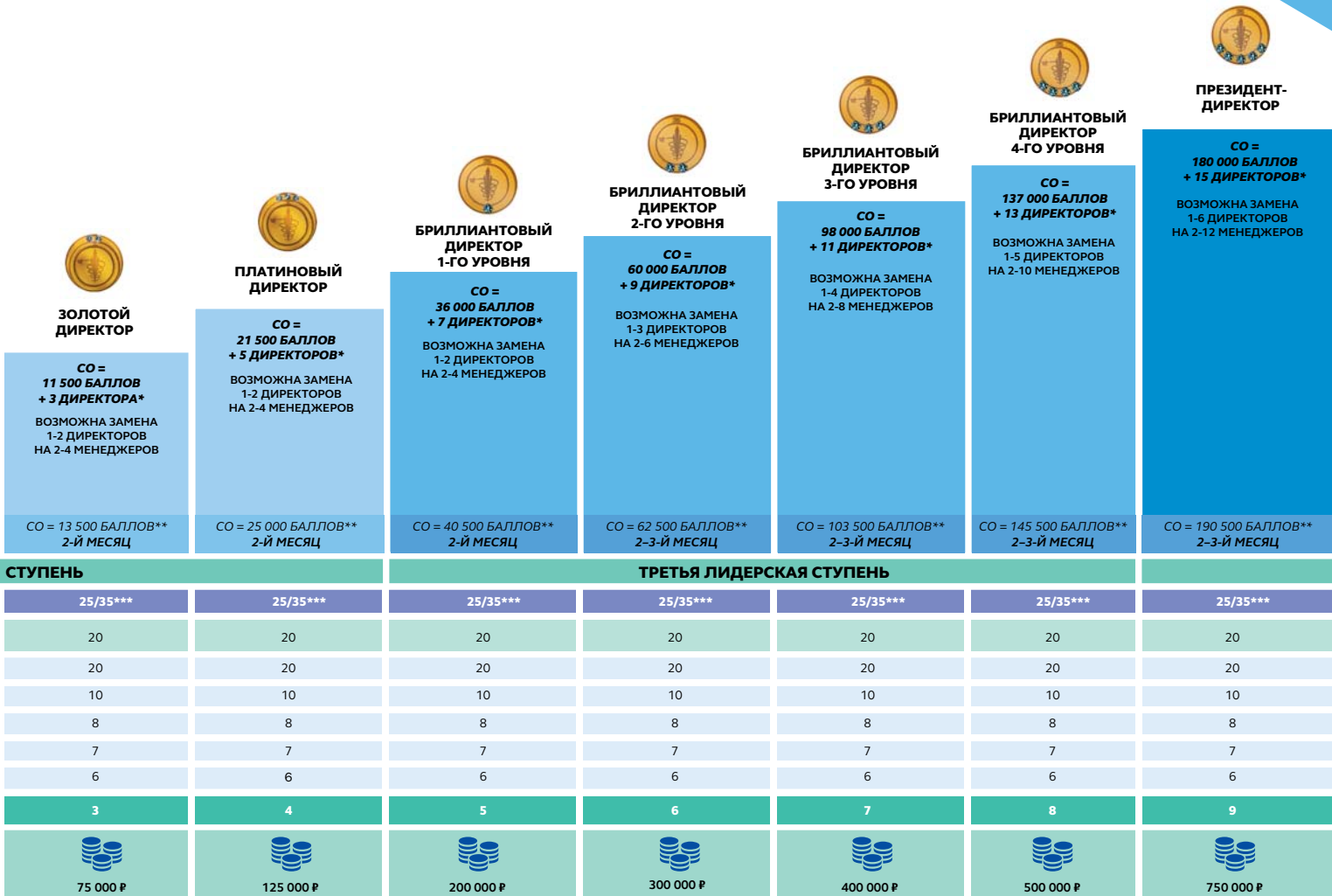
# ПРОГРАММА «КАРЬЕРА»

## УСЛОВИЯ КВАЛИФИКАЦИЙ

		 <b>КОНСУЛЬТАНТ</b> ЛО 30 БАЛЛОВ	 <b>СТАРШИЙ КОНСУЛЬТАНТ</b> СО3 = 300 БАЛЛОВ + 2 КОНСУЛЬТАНТА*	 <b>МАСТЕР</b> СО4 = 600 БАЛЛОВ + 3 КОНСУЛЬТАНТА*	 <b>МЕНЕДЖЕР</b> СО5 = 1 500 БАЛЛОВ + 2 МАСТЕРА* СО = 1 950 БАЛЛОВ** 2-Й МЕСЯЦ	 <b>ДИРЕКТОР</b> СО = 3 500 БАЛЛОВ + 2 МЕНЕДЖЕРА* ВОЗМОЖНА ЗАМЕНА ТОЛЬКО 1 МЕНЕДЖЕРА НА 2 МАСТЕРОВ СО = 4 000 БАЛЛОВ** 2-Й МЕСЯЦ	 <b>СЕРЕБРЯНЫЙ ДИРЕКТОР</b> СО = 7 000 БАЛЛОВ + 2 ДИРЕКТОРА* ВОЗМОЖНА ЗАМЕНА ТОЛЬКО 1 ДИРЕКТОРА НА 2 МЕНЕДЖЕРОВ СО = 8 000 БАЛЛОВ** 2-Й МЕСЯЦ
КВАЛИФИКАЦИИ		ПЕРВАЯ ЛИДЕРСКАЯ СТУПЕНЬ				ВТОРАЯ ЛИДЕРСКАЯ	
АКТИВНОСТЬ/АКТИВНОСТЬ + (%)***		25/35***	25/35***	25/35***	25/35***	25/35***	25/35***
БОНУС НАСТАВНИКА (%)	I	20	20	20	20	20	20
	II	20	20	20	20	20	20
АВТОРСКИЙ ГОНОРАР (%)	POKOЛEHIЯ I		10	10	10	10	10
	II			8	8	8	8
	III				7	7	7
	IV					6	6
	V						6
ЛИДЕРСКИЙ БОНУС (%)****						1	2
КВАЛИФИКАЦИОННЫЕ НАГРАДЫ			 БИЛЕТ НА КОНФЕРЕНЦИЮ + WELLNESS SET	 ENERGY SET	 ПУТЕШЕСТВИЕ НА АЛТАЙ	 25 000 Р	 50 000 Р

 Набор из 2 коктейлей В.В.L.W. + шейкер 
  Эликсиры «Лаочжан», «Фен ван цянь женьшень», «Вэй та мин ван». 
 \*Вход в квалификацию. 
 \*\*Подтверждение квалификации Структурным Объемом без учета квалификации Партнеров I поколения.

## КАРЬЕРНАЯ ЛЕСТНИЦА ПАРТНЕРА



\*\*\*25 % — за минимальный ЛО; 35 % — за превышение минимального ЛО. \*\*\*\*За суммарный ЛО с VI поколения и ниже без ограничений. Расчет с учетом вычета % (см. стр. 15).

**3**

**МЕСЯЦА  
С МОМЕНТА  
РЕГИСТРАЦИИ**

**11**

**АКТИВНЫХ  
ПАРТНЕРОВ  
В I И II ПОКОЛЕНИЯХ**

**3 000  
РУБЛЕЙ**



## МОЯ КОМАНДА

БОНУС ЗА ПРИГЛАШЕНИЕ НОВЫХ ПАРТНЕРОВ

Программа действует для новых Партнеров и направлена на активное расширение структуры.



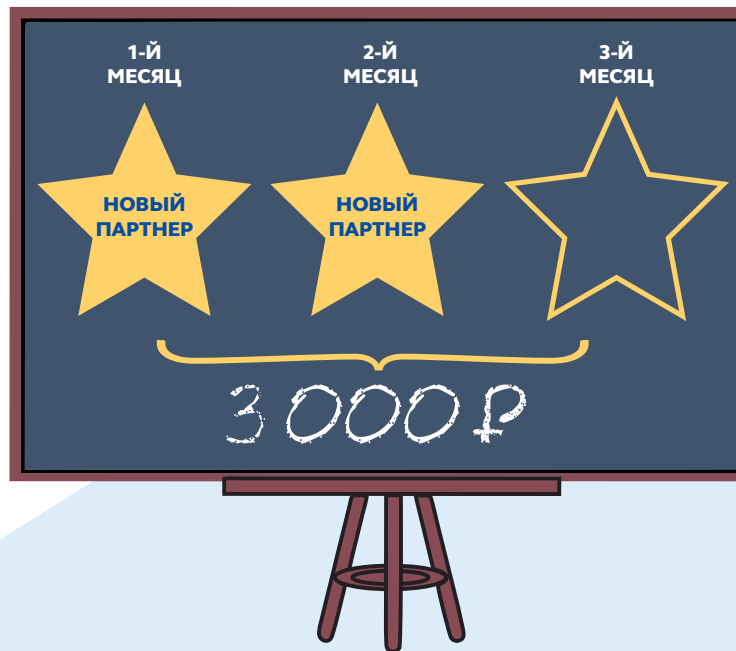
- Пригласите суммарно 11 Партнеров в свои первое и второе поколения в течение 3-х месяцев с момента регистрации.
- Выполняйте активность сами и помогайте это делать каждому из новых Партнеров.
- Бонус 3 000 ₽ выплачивается в месяц, когда вы и все 11 Партнеров выполнили активность.



## ЗВЕЗДНЫЙ БОНУС

НАБИРАЙТЕ **3** ЗВЕЗДЫ — ПОЛУЧАЙТЕ **3 000 Р**

- Приглашайте в свое первое поколение новых Партнеров каждый месяц.
- Выполняйте активность сами и помогайте это делать новым Партнерам.
- Получайте звезду в месяц, в который приглашаете минимум одного нового Партнера. Для получения следующей звезды необходимо выполнить то же условие в следующем месяце. Если условие не выполнено, звезды пропадают.
- **3 звезды = 3 000 Р.**





## ЗНАКИ ПРЕСТИЖА «АМБАССАДОР "ЛИ ВЕСТ"»

Выполнены в серебре и золоте, инкрустированы драгоценными камнями.

Быть Партнером «Ли Вест» — это особая привилегия. Мы с большим уважением относимся к каждому, кто активно транслирует ценности и философию корпорации, несет миссию бренда.

**УРОВЕНЬ  
«СЕРЕБРО»**



ЛО + Личные Клиенты =  
400 б.  
**3 месяца подряд**

**УРОВЕНЬ  
«ЗОЛОТО»**



ЛО + Личные Клиенты =  
3 000 б.  
**за 6 месяцев**

**УРОВЕНЬ  
«ТОПАЗ»**



ЛО + Личные Клиенты =  
7 000 б.  
**за 12 месяцев**

**УРОВЕНЬ  
«САПФИР»**



ЛО + Личные Клиенты =  
12 000 б.  
**за 12 месяцев**

**УРОВЕНЬ  
«РУБИН»**



ЛО + Личные Клиенты =  
20 000 б.  
**за 12 месяцев**

**УРОВЕНЬ  
«ИЗУМРУД»**



ЛО + Личные Клиенты =  
25 000 б.  
**за 12 месяцев**

**УРОВЕНЬ  
«БРИЛЛИАНТ»**




ЛО + Личные Клиенты =  
30 000 б.  
**за 12 месяцев**

**Важно!** Вручение наград со статуса «Золото» только на ежегодных конференциях компании, «Серебро» — на региональных мероприятиях. Звезду амбассадора «Ли Вест» одного из уровней вручают один раз. Далее можно получить награду только более высокого уровня.








## ЗНАК ПРЕСТИЖА «ЛУЧШИЙ НАСТАВНИК»

Наставник — человек, чей опыт и знания способны указать верный путь его Партнеру. Самых успешных наставников корпорация отмечает особым знаком отличия.

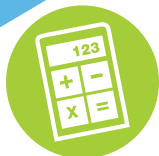
Помогайте Партнерам первой линии закрывать новые квалификации. Каждая квалификация имеет свою стоимость в каратах (баллах) .

### СИСТЕМА НАЧИСЛЕНИЯ КАРАТОВ ЗА НОВЫЕ КВАЛИФИКАЦИИ ВАШЕЙ ПЕРВОЙ ЛИНИИ:

- Консультант: 1 
- Старший Консультант: 5 
- Мастер: 10 
- Менеджер: 15 
- Директор+: 20 



Топ-5 наставников награждаются на ежегодной конференции корпорации символом мудрости и благородства — изысканным ювелирным украшением с бриллиантами и сапфирами.



## КАК СТАРТОВАТЬ В БИЗНЕСЕ?

ВАШИ ДЕЙСТВИЯ	1-Й МЕСЯЦ СО = 90 ББ КОНСУЛЬТАНТ	3-Й МЕСЯЦ СО = 810 ББ МАСТЕР
<b>Делайте</b> ежемесячные покупки на 30 баллов	Вознаграждение за ЛО <b>412,5 Р</b>	Вознаграждение за ЛО <b>412,5 Р</b>
<b>Приглашайте</b> 2-х новых Партнеров в бизнес ежемесячно	Бонус Наставника <b>660 Р</b> Авторский Гонорар <b>660 Р</b>	Бонус Наставника <b>1 980 Р</b> Авторский Гонорар <b>5 016 Р</b>
<b>Учите</b> первое поколение действовать так же	<b>Растет ваша структура</b> Вы закрываете квалификации и поднимаетесь по карьерной лестнице	
АКТИВНОСТЬ 30 баллов	+	ПЕРВОЕ ПОКОЛЕНИЕ
<b>ИТОГО: ВАШ БОНУС ЗА 6 МЕСЯЦЕВ</b>		



1-й месяц



6-Й МЕСЯЦ  
СО = 21 870 ББ  
ПЛАТИНОВЫЙ ДИРЕКТОР

Вознаграждение за ЛО

**412,5 Р**

Бонус Наставника

**3 960 Р**

Авторский Гонорар

**81 708 Р**

Лидерский Бонус

**4 224 Р**



2-й месяц

**СОСТАВИЛ 155 463 Р**

Расчет вознаграждения производится в процентах от Баллового товарооборота и выражается в условных единицах (у. е.).  
**1 у. е. = 55 Р.**





## ПРОГРАММА ЛОЯЛЬНОСТИ ДЛЯ КЛИЕНТОВ



### БЫТЬ КЛИЕНТОМ ВЫГОДНО!

Клиенты — это зарегистрированные в компании покупатели продукции, которые не строят свою бизнес-структуру и имеют право на товарный бонус от 3–7 % от объема покупок в рублях на свой подарочный счет.

Клиент может получить карту при заполнении «Анкеты Клиента» в офисе корпорации.



В любой момент Клиент может ПЕРЕЙТИ В СТАТУС ПАРТНЕРА И ЗАНЯТЬСЯ СОЗДАНИЕМ СОБСТВЕННОЙ СТРУКТУРЫ.



Рекомендатель Клиента может выступить любой Партнер.

**БОЛЬШЕ ПОКУПКА — БОЛЬШЕ ЭКОНОМИЯ!**



**Совершайте покупки**  
во всех офисах компании



**Копите Бонусы**  
при каждой покупке



Сумма ваших покупок достигла **3 000 ₹** —  
**3 % от рублевой стоимости** с каждой последующей покупки поступает на ваш подарочный счет.



Сумма ваших покупок достигла **5 000 ₹** —  
**5 % от рублевой стоимости** с каждой последующей покупки поступает на ваш подарочный счет.



Сумма ваших покупок достигла **7 000 ₹** —  
**7 % от рублевой стоимости** с каждой последующей покупки поступает на ваш подарочный счет.

Начисленные Бонусы должны быть использованы в течение текущего и следующего календарного года. По истечении этого периода неиспользованные Бонусы сгорают.

С начала нового периода, с 1 января, Клиенты, приобретая продукцию, могут заново накапливать Бонусы Лояльности, начиная с 3 %.





## СТРУКТУРНЫЙ БАЛАНС

Это соотношение объема товарооборота самой активной ветки к объему остальных веток в структуре Партнера. Баланс должен быть в пределах 80:20. Доля самой активной ветки не должна превышать 80%.

Данное правило действует в структурах Партнеров, начиная с CO4  $\geq$  2 000 баллов в текущем месяце.

Баланс рассчитывается в пределах Структурного Объема в соответствии с квалификацией Партнера.

При несоблюдении указанного процентного соотношения Бонус Партнера сокращается пропорционально величине дисбаланса в структуре в пределах поколений, с которых начисляется Бонус по Авторскому Гонорару.

При расчете Структурного Баланса Личный Объем Партнера учитывается в объеме слабой ветки.

ДОЛЯ АКТИВНОЙ ВЕТКИ В ПАРТНЕРСКОЙ СТРУКТУРЕ	ПРОЦЕНТ ВЫЧЕТА БОНУСА	ДОЛЯ АКТИВНОЙ ВЕТКИ В ПАРТНЕРСКОЙ СТРУКТУРЕ	ПРОЦЕНТ ВЫЧЕТА БОНУСА
81 %	1 %	91 %	15 %
82 %	2 %	92 %	20 %
83 %	3 %	93 %	25 %
84 %	4 %	94 %	30 %
85 %	5 %	95 %	35 %
86 %	6 %	96 %	40 %
87 %	7 %	97 %	45 %
88 %	8 %	98 %	50 %
89 %	9 %	99 %	55 %
90 %	10 %	100 %	60 %

Квалификация Партнера — **МЕНЕДЖЕР**.  
 СО = **3 000 баллов**.

Структурный Объем четырех поколений (СО4) — **2 500 баллов**.

Расчетный Бонус — **125 у. е.**

Структурный баланс СО4 — **85:15**.

В данном случае процент дисбаланса равен: **80% - 85% = - 5%**.

Соответственно, Бонус Партнера сокращается на **5%**,  
 что составляет **6,25 у. е.**



**ИТОГОВЫЙ БОНУС:**

125 у. е. — 6,25 у. е. = 118,75 у. е.

1 у. е. = 55 ₪

118,75 × 55 ₪ = 6 531,25 ₪

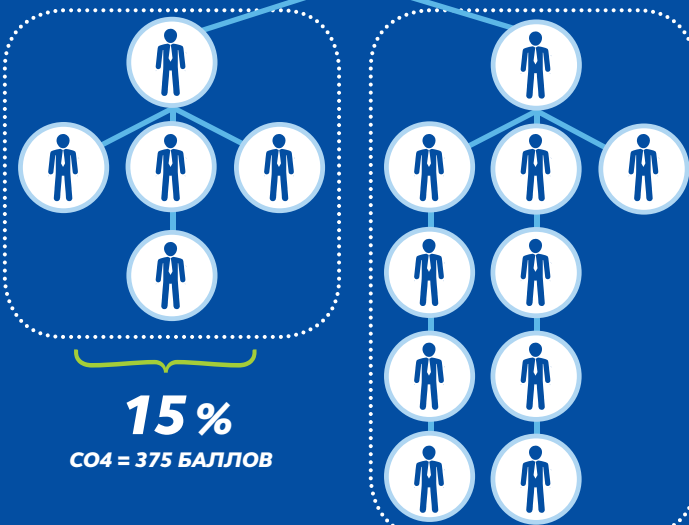
**МЕНЕДЖЕР**



ПАРТНЕР  
I ПОКОЛЕНИЯ

ПАРТНЕР  
II ПОКОЛЕНИЯ

ПАРТНЕР  
III ПОКОЛЕНИЯ



**15%**  
 СО4 = 375 БАЛЛОВ

**85%**  
 СО4 = 2 125 БАЛЛОВ



## ПРОСТАЯ КОМПРЕССИЯ

Простая компрессия — это механизм сжатия поколений вашей структуры из-за невыполнения минимального Личного Объема Партнерами (ЛО < 30 баллов) на момент расчета бонусов. Личные Объемы Партнеров и Клиентов «подтягиваются» к вышестоящему активному Спонсору.

### ПРИМЕР:

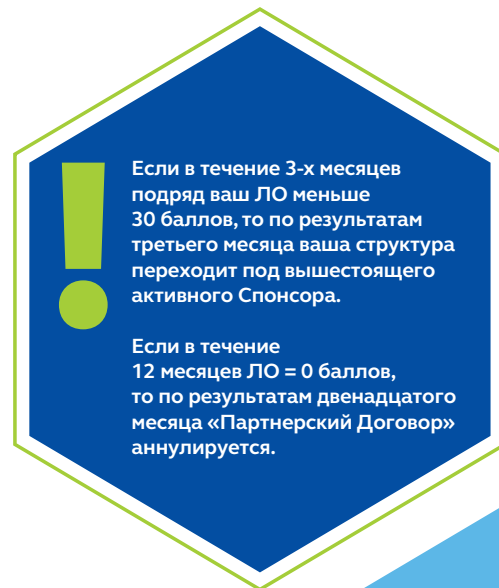
Если Партнер В III поколения неактивен и не выполнил минимальный ЛО — 30 баллов, на его место «подтягивается» активный Партнер Г и Клиент В<sub>к</sub> из IV поколения структуры и т. д.

По аналогии: место неактивного Партнера Д V поколения в результате простой компрессии занимает активный Партнер Е, неактивный Партнер И VI поколения, Клиент И<sub>к</sub> VII поколения.

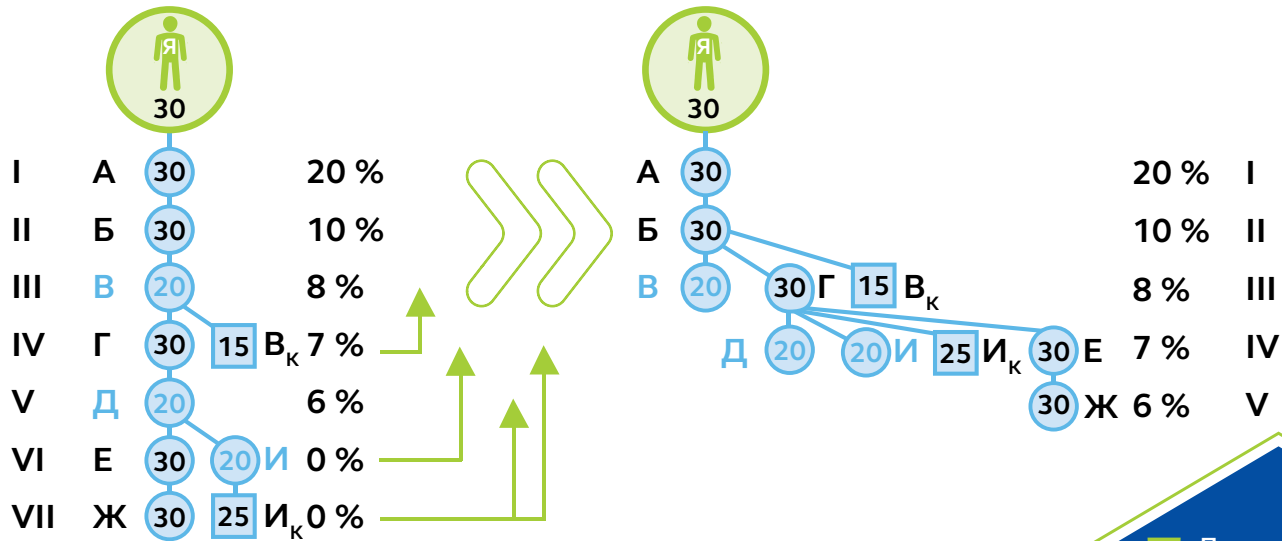


Только на время расчета бонуса на место неактивных Партнеров В и Д подтягиваются Партнеры Г, Е и И, Клиенты В<sub>к</sub> и И<sub>к</sub>.

В итоге Спонсор получает дополнительный доход с ЛО Партнеров Е, И, Ж и Клиента И<sub>к</sub>.



### Пример простой компрессии



**Обозначения:**

- — ЛО Партнера
- — ЛО Клиента

**!** Простая компрессия применяется только для расчета Бонусов по программе «Авторский Гонорар» и НЕ влияет на квалификации Партнеров.



Ваш консультант: \_\_\_\_\_

\_\_\_\_\_  
\_\_\_\_\_  
\_\_\_\_\_



Корпорация  
**Ли Вест**

liwest.ru